

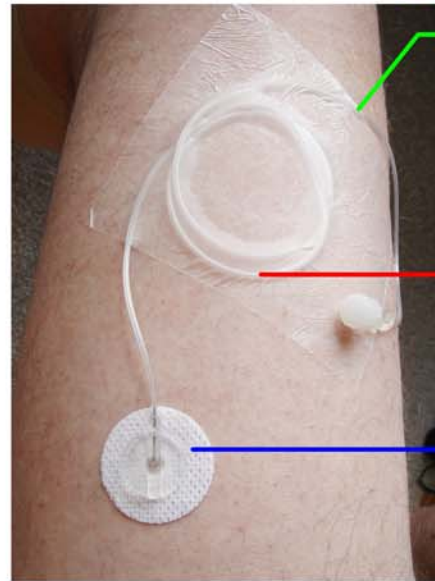
Sikker s.c. kanylehåndtering

1.



Med greb i vingerne indføres kanylen i en vinkel på 45°-90° afhængig af ernæringstilstand.

2.

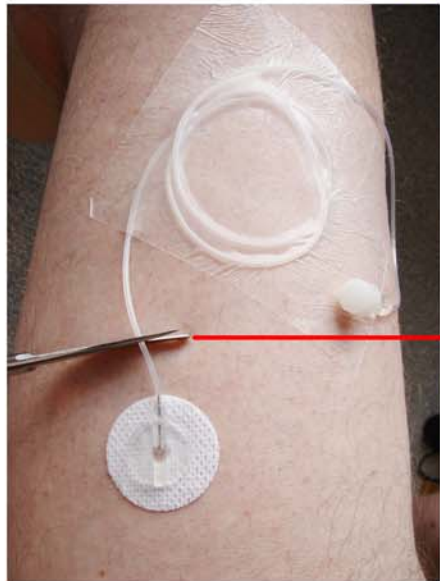


Den frie del af slangen vender ind mod midten af kroppen. Den skal være 5-10 cm lang af hensyn til tilgængeligheden.

Slangen fikses separat nogle cm fra kanylen.

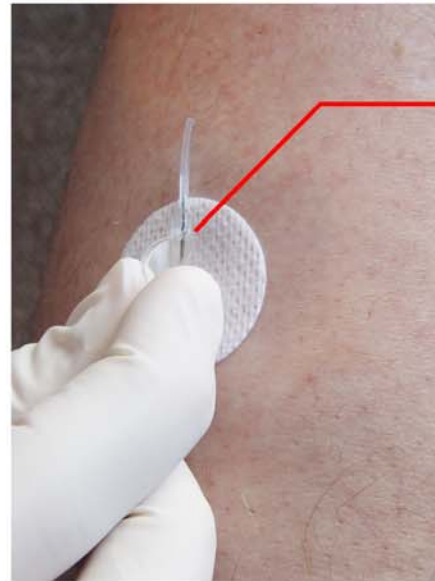
Kanylen fikses med den påsatte plasterdel. Kan eventuelt fikses med venflon plaster under vingerne.

3.



Slangen klippes over umiddelbart inden kanylen fjernes for at sikre maksimal kontrol over kanylen ved seponering.

4.



Grib om vingerne ved seponering af kanylen.

5.



Mens vingerne holdes fast med den ene hånd, løsnes plastret forsigtigt med den anden. Herefter fjernes kanylen med et fast greb om vingerne.

6.



Kanylen bortskaffes straks i en kanyleboks.